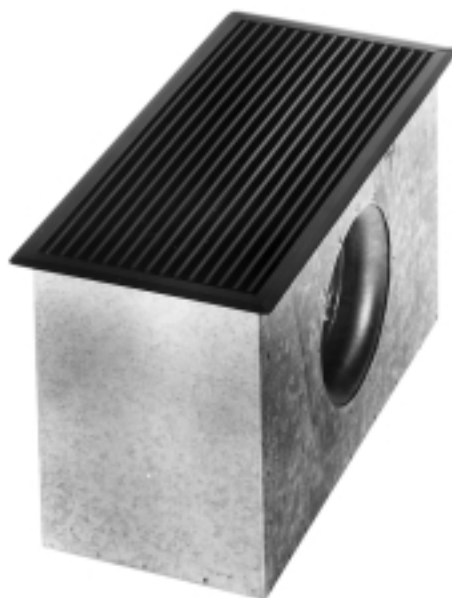


Lattiaan asennettava tuloilmalaite

- Soveltuu konsertti-, auditorio- ja toimistotilojen tuloilmalaitteeksi
- Erittäin alhainen äänitaso
- Laitteessa ei ole haitallisia kuituja
- Helppo säätää ja puhdistaa
- Voidaan asentaa vaaka- ja pystyasentoon
- Vakiosäleikkö iPO (esim. asennus tuolin alle)
- Jos laitteen päällä kävellään, valitaan säleikkömalliksi iPS-L
- Säleikön vakioväri on musta

Tuotemerkintä

Tuloilmalaite RCG 1 - 100 - A
1 2 3

1 = liitos: pohjalta RCG 2
sivulta RCG 3

2 = koko 100 - 160

3 = malli A: kammioliitos
malli B: kanavaliitos

Tuote	LVI-koodi
RCG-100	8636501
RCG-125	8636502
RCG-160	8636503

Pikavalinta

Koko	Ilmavirta l/s	
	min	max*
100	5	10
125	8	15
160	12	25

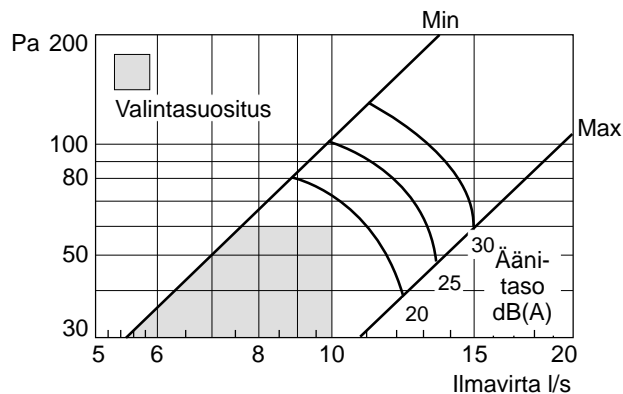
* Äänitaso alle 20 dB(A)
Painehäviö min. 30 Pa

Mitoitus



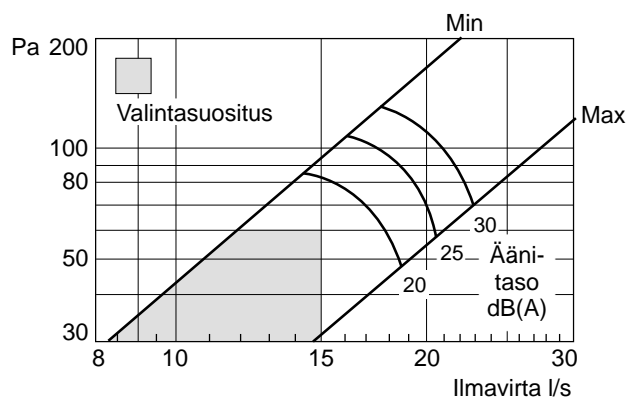
Käyrästöjä ei ole tarkoitettu säätöön.
Puhdistettavuuden takia RCG-laatikossa
ei vakiona ole vaimennusmateriaalia

RCG-100



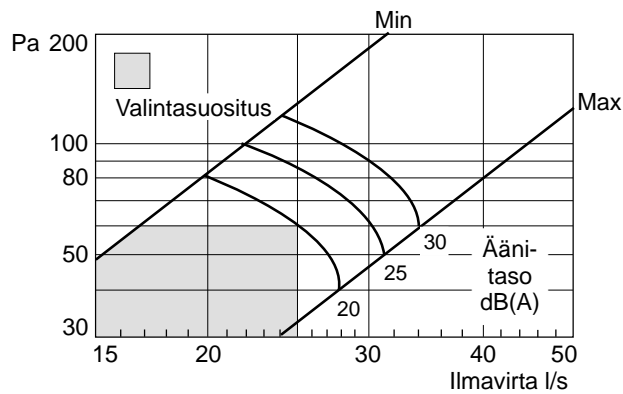
f, Hz	Päätevaimennus							
	63	125	250	500	1 k	2 k	4 k	8 k
$\Delta L, dB$	16	11	6	6	6	8	10	11

RCG-125



f, Hz	Päätevaimennus							
	63	125	250	500	1 k	2 k	4 k	8 k
$\Delta L, dB$	14	9	4	5	6	9	10	10

RCG-160



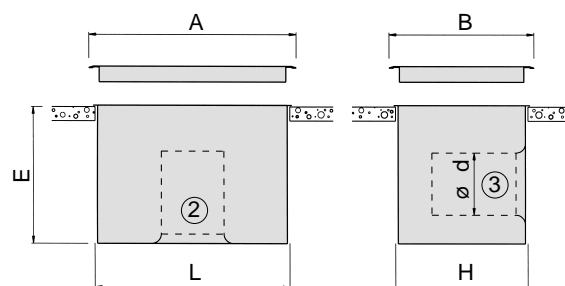
f, Hz	Päätevaimennus							
	63	125	250	500	1 k	2 k	4 k	8 k
$\Delta L, dB$	12	7	3	4	6	8	9	10

Mitat

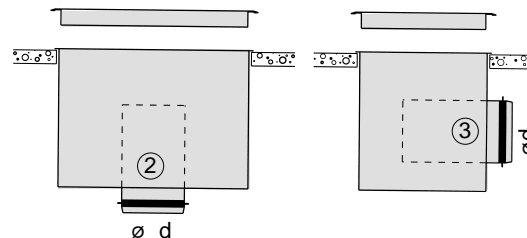
Koko	ø d	L x H	A x B	E
100	99	305 x 205	326 x 226	220
125	124	405 x 205	426 x 226	220
160	159	405 x 255	426 x 276	250

Reiänottomitta L x H

Malli A: kammioliitos



Malli B: kanavaliitos



Materiaali ja väri

Lattiasäleikkö on valmistettu alumiinista ja vakiona maalattu mustaksi.

Laatikko on valmistettu galvanoidusta teräksestä.

Lisävaruste

RCG - er: laatikolla poikkeavat mitat

RCG - H : laatikko on sisäpuolelta maalattu mustaksi

RCG - K : erillinen kiinnityskehys

Säätö

Säätöohje nro 20

Ilmavirta l/s:
 $qv, l/s = k_m \times n$

Reikäputken reikämäärä , n kpl

Koko	n kpl	n yht.
100	6 x 18	108
125	7 x 22	154
160	8 x 30	240

Mittauspaineen kerroin, k_m

Pa	k_m
10	0,059
20	0,082
30	0,101
40	0,116
50	0,129